



Spezialitäten für die Dentalhygiene

Inhaltsverzeichnis

PRÄSENZ-KURSE / ONLINE-KURSE	4
<hr/>	
Deppeler: Handinstrumente für eine präzise Prophylaxe	
<hr/>	
DIE GRIFFE	7
<hr/>	
DIAGNOSTIK	8
▶ Paro-Sonden	8
▶ Furkationssonden	9
▶ Tastsonden	9
▶ Doppelseitiger Mundspiegel	9
<hr/>	
THERAPIE	10
▶ Scaler	10
▶ Universalküretten	10
▶ Gracey-Küretten Classic	11
▶ Gracey-Küretten Deep	12
▶ Gracey-Küretten Mini-Profil	13
▶ Smart Scaling	13
▶ Titan-Implantatküretten	14
<hr/>	
ERGÄNZENDE INSTRUMENTE	15
▶ Furkationsinstrumente	15
<hr/>	
SCHLEIFEN	15
▶ Easy Sharp Schleifgerät	15
▶ Easy Sharp Coach	15
▶ Easy Sharp Zubehör	16
<hr/>	
LAGERUNG	16
▶ Sterilisationskassetten	16
<hr/>	
Keydent MyTip:	
Multifunktionale Schall- und Ultraschallinstrumente	
<hr/>	
PASSEND FÜR KAVO* SONICFLEX* SCHALLGERÄTE	18
PASSEND FÜR KAVO* KONS-ULTRASCHALLGERÄTE	19
PASSEND FÜR KAVO* SONICFLEX QUICK* SCHALLGERÄTE	20
PASSEND FÜR SIRONA* KONS-SCHALLGERÄTE	21
PASSEND FÜR EMS* KONS-ULTRASCHALLGERÄTE	22
PASSEND FÜR ACTEON/SATELEC* KONS-ULTRASCHALLGERÄTE	23
PASSEND FÜR NSK* KONS-ULTRASCHALLGERÄTE	24
PASSEND FÜR NSK* TI-MAX* -SCHALLGERÄTE	25
ULTRASCHALLGERÄT	25
<hr/>	
Univet: Designer-Lupenbrillen aus Italien	
<hr/>	
GALILEI ODER PRISMATIK?	26
▶ ITA und ITA ERGO Advanced	27
▶ ONE und ONE ERGO Advanced	28
▶ ASH	29
▶ LOOK & COOL	30
▶ TECHNE und TECHNE RX	31
▶ QUICK LOUPES	32
<hr/>	
LEISTUNGSSTARKE LICHTSYSTEME	26
▶ EOS wireless	33
▶ EOS wireless	34
▶ EOS next	34
▶ EOS 2.0	34
<hr/>	
OXO 4K KAMERA	35

* Eingetragenes Warenzeichen eines Unternehmens, mit dem die American Dental Systems GmbH in keiner wirtschaftlichen Verbindung steht. Wir vertreiben passende Ansätze für Kons-Schall- und Ultraschallgeräte von KaVo®, Kons-Schallgeräte von Sirona®, Kons-Ultraschallgeräte von EMS®, Kons-Ultraschallgeräte von Satalec® und Kons-Ultraschallgeräte von NSK®, KaVo® ist eine eingetragene Marke der KaVo Dental GmbH. SONICflex und SONICflex quick sind Marken der KaVo Dental GmbH. Sirona® ist eine eingetragene Marke der Dentsply Sirona Deutschland GmbH. EMS® ist eine eingetragene Marke der Electro Medical Systems SA. Satalec® ist eine eingetragene Marke der ACTEON Group. NSK® ist eine eingetragene Marke der Nakanishi Inc. Corporation. Ti-Max ist eine Marke der Nakanishi Inc. Corporation.

Wir sind für Sie da

Unsere engagierten Dentalhygienikerinnen sind darauf spezialisiert, Ihnen nicht nur hochwertige Produkte, sondern auch einen ausgezeichneten Service anzubieten. Dank ihres umfassenden Fachwissens unterstützen Sie unsere Prophylaxe-Expertinnen bei der Integration effektiver Prophylaxemaßnahmen in Ihrer Praxis.

Angefangen bei der Beratung über praxisnahe Produktpräsentationen bis hin zu Inhouse-Schulungen: Wir sind stets darauf bedacht Ihnen den bestmöglichen Kundenservice zu bieten und stehen Ihnen natürlich bei Fragen, Anliegen und Problemen jederzeit zur Seite.

Gemeinsam arbeiten wir daran, die Mundgesundheit Ihrer Patienten/-innen nachhaltig zu fördern und Ihre Praxis erfolgreich zu unterstützen.



Mandy Radtke

Gebietsverkaufsleiterin

PLZ-Gebiet: 01-09, 10-19, 20-29, 30-33, 37-39,
48, 49, 55

Mobil: +49 (0)152 09 21 94 51

E-Mail: M.Radtke@ADSystems.de



Melissa Rujovic

Gebietsverkaufsleiterin

PLZ-Gebiet: 34-36, 40-42, 44-47, 50-59, 60-69,
74-76, 96-98

Mobil: +49 (0)173 771 611 6

E-Mail: M.Rujovic@ADSystems.de



Nadzije Idris

Gebietsverkaufsleiterin

PLZ-Gebiet D: 70-73, 77-79, 80-89, 90-95

PLZ-Gebiet A: komplett

Mobil: +49 (0)172 246 725 6

E-Mail: N.Idris@ADSystems.de





Schwerpunkt Prophylaxe – Update und Hands-On

Referentin

Bernita Bush Gissler RDH, BS



Kursinhalt

Dieser Workshop ist auf ZMP zugeschnitten, um die Grundkenntnisse der Prophylaxe und der Instrumentationstechniken zu vertiefen und zu verfeinern.

Schwerpunkt Recall:

- Behandlungsablauf und patientengerechte Planung
- Klinische Erwägungen bei:
 - Paro-Patienten
 - Patienten mit Implantat
 - Gerodontologie

Praktisches Arbeiten am Modell:

- Kennenlernen des Instrumentariums
- Instrumentationstechniken mit Scalern und Küretten
- Sitzposition und Ergonomie



Eintageskurs mit Hands-On-Training

PRÄSENZ



Parodontologie in der Praxis: Für Zahnärzte/-innen und Dentalhygieniker/-innen

Referent

Prof. Dr. Gregor Petersilka



Kursinhalt

Gute und effiziente PA-Therapie bildet, trotz Budgetierung, das Fundament einer zukunftsfähigen und wirtschaftlich erfolgreichen Praxis. Als Grundlage hierfür dienen Wissen über die Ätiologie von Parodontalerkrankungen, Diagnostik, mechanische Therapie und den sinnvollen Antibiotikaeinsatz. Bei schweren, therapieresistenten Fällen sind chirurgische Eingriffe, resektiv oder regenerativ, enorm wertvoll. Der Kurs spannt einen praxisnahen Bogen über alle diese Teilbereiche und lässt dabei die abrechnungsbezogenen Aspekte nicht außer Acht.

- Zugangslappen
- Regenerative Chirurgie
- Resektive Chirurgie

Praktisches Arbeiten am Modell:

Praktische Übungen an Modellen im Kurs erleichtern das Umsetzen der Techniken in der Praxis. Für die praktischen Übungen ist eine Lupenbrille hilfreich.

Die Inhalte im Überblick

- Effiziente nicht-chirurgische Therapie mit Handinstrumenten
- Techniken der Lappenoperationen für die Praxis



Zweitageskurs mit Hands-On-Training

PRÄSENZ



Das 1x1 der medizinischen Zahnreinigung inklusive ganzheitliche Tipps

Referentin

Sonja Steinert, DH



Kursinhalt

Dieser Kurs eignet sich für Anfänger, Wiedereinsteiger und alle die Lust auf ein Prophylaxe-Update haben. Wir erarbeiten Schritt für Schritt den gesamten Behandlungsablauf inklusive Konzept für den reibungslosen Praxisalltag!

- Politur / PWS
- Fluorid / Hydroxylapatit
- Häusliche Therapieergänzung (aMMp8, Vitamin D3, Theorie und praktische Übungen)

Die Inhalte im Überblick

- Professionelle Zahnreinigung von A-Z (so lange bis keine Fragen mehr offen sind)
- Ausführliche Anamnese
- Befunderhebung (inklusive Mundschleimhauterkrankungen)
- Erkennen von Gingivitis / Parodontitis / periimplantäre Mukositis / Periimplantitis und wie geht es therapeutisch weiter?
- Instrumentenkunde und deren Anstellwinkel
- Hand- und Schall-Scaling: Theorie und praktische Übungen

Hands-On

In praktischen Übungen setzen die Teilnehmer das Gelernte in die Praxis um.



Eintageskurs mit Hands-On-Training

PRÄSENZ



Keine Angst vor Risikopatienten

Referentin
Sonja Steinert, DH



Kursinhalt

Aus der Praxis für die Praxis: Dieser Workshop ist ein Update für alle die in der Prophylaxe oder in der Parodontitis-Therapie tätig sind. Um einen möglichst großen Erfolg in der Parodontitis-Therapie zu erzielen, sollten wir alle wichtigen Faktoren kennen und Risiko-Profile erkennen. Nur so können wir mit dem Patienten ein individuelles Behandlungskonzept erstellen und diesen auch perfekt therapieren. Wie Paracelsus sagte: an jedem Zahn hängt ein ganzer Mensch! Um langfristig im ökologischen Gleichgewicht zu bleiben ist es essenziell, die PA-Therapie vollumfänglich anzugehen.

Die Inhalte im Überblick

- Risikoprofilanalyse und zugehörige Therapieansätze
- Immunsystem
- aMMP8
- Welche Rolle spielt das Vitamin D?
- Was sagt das Blutbild über den Patienten aus?
- Ozon

- Behandlungsfall „all in“
- Plasmaliquide
- PA-relevante Mikronährstoffe und deren besondere Rolle im Heilungsverlauf
- Kleine Darmsanierung zur Therapie in der Praxis
- Behandlungsfälle aus der Praxis

Beginnend mit der ersten Risikoanalyse besprechen und erarbeiten wir jedes Krankheitsbild anhand von Praxisfällen und das dazugehörige Konzept für den eigenen Praxisalltag.

Hands-On

In praktischen Übungen setzen die Teilnehmer das Gelernte in die Praxis um.



Eintageskurs mit Hands-On-Training

PRÄSENZ



Darmgesundheit beginnt im Mund

Referentin
Sonja Steinert, DH



Kursinhalt

- Was genau ist unser Immunsystem?
- Ausflug in unser Verdauungssystem – Der Weg zum Darm
- Welche Faktoren und Krankheiten belasten unser Resorptionsorgan?
- Darm-assoziierte Darmbakterien und ihre Aufgaben
- Viel ist möglich auch ohne Antibiotika
- Wie implementiere ich eine Darmsanierung in mein Praxis-konzept, ohne dass mein Zeitplan explodiert?

Hands-On

In praktischen Übungen setzen die Teilnehmer das Gelernte in die Praxis um.



Eintageskurs mit Hands-On-Training

PRÄSENZ



Handinstrumente sind oldschool? Ultraschall vs. Pulverstrahl vs. Handinstrumente

Referentin
Fabienne Käser, DH



Kursinhalt

Wir beleuchten den Einsatz von Pulverwasserstrahl, Ultraschall sowie Handinstrumenten als modernes Prophylaxe-Equipment und vergleichen sie in Theorie und Praxis – was ist besser und effizienter?

Schwerpunkte

- Indikationen: Wann sind Pulverwasserstrahlgeräte, Ultraschall

oder Handinstrumente überhaupt indiziert?

- Vor- und Nachteile von Pulverwasserstrahl-, Ultraschallgeräten und Handinstrumenten



Online-Kurs mit Hands-On-Training
(Dentory Box)

ONLINE

Weitere Infos
und Kursanmeldung unter:

Online-Kurse:



Präsenz-Kurse:





Deppeler: Handinstrumente für eine präzise Prophylaxe

Die Deppeler SA ist seit 1934 auf die Entwicklung und Herstellung von hochwertigen dentalen Handinstrumenten spezialisiert. Als ein Unternehmen der besonderen Art fertigt es Dentalinstrumente von unvergleichlicher Präzision – und das seit mehr als acht Jahrzehnten. Basierend auf den Werten Tradition, Präzision und Innovation bietet Deppeler Instrumente an, deren Form und Funktion perfekt aufeinander abgestimmt sind, und die Erwartungen übertreffen. Die Verwendung ausgewählter Rohstoffe und die strengen Maßstäbe, die Deppeler bei der Arbeit anlegt, sind wesentliche Parameter für den Erfolg des Unternehmens.

Der M23® Scaler, der Farbcode der Gracey-Küretten sowie die Instrumentensätze aus Titan für Implantate sind Entwicklungen der Deppeler SA, die ihre Aufgabe darin sieht, erstklassige Instrumente zu konzipieren und herzustellen. Deppeler-Instrumente, die nach Schweizer Tradition von Hand gefertigt werden, vereinen Flexibilität und Dauerhaftigkeit und garantieren somit eine unvergleichliche Langlebigkeit.

DIE GRIFFE

Alle Griffe sind sterilisierbar im Autoklaven bis 134°C.

► CN

Ausgesprochen hygienisch dank der CLEANext Technology: CN-Griffe sind hermetisch abgedichtet, sodass keine Flüssigkeiten eindringen können. Festgelegte Farbe gemäß Deppeleer Farbcodierung.



DSS1 CN

Fast alle Instrumente mit CN-Griff können auch mit ADEP-Griff bestellt werden.

► ADEP

Freie Farbauswahl. Erhältlich für die meisten Instrumente. Diese Griffe sind nicht abnehmbar.



DSS1+ADEP RS



Montage-Anleitung der
ADEP-Griffhülsen



► Classic

Alle Instrumente sind in der klassischen Version aus hochwertigem Stahl verfügbar.



DSS1

► DMS-Spiegelgriffe

Spiegel- und Ansatz-Griff aus Kunststoff hergestellt, ergonomisch. Erhältlich in Grün und Schwarz.



DMS-V



DMS-N

DIAGNOSTIK

► Paro-Sonden

Graduierungen der Sonden werden eingelasert, wodurch die Farbe bei der Desinfektion und Sterilisation nicht verloren geht.



UNC15-DMS-N

Für eine atraumatische Sondierung

Dank ihrer perfekt abgerundeten Spitze, mit einem Durchmesser von 0,48 mm, erlaubt die UNC15 Parodontalsonde eine atraumatische Sondierung. Sie zeichnet sich durch ihre Flexibilität und Widerstandsfähigkeit aus und verfügt über eine präzise und langlebige Markierung von 1 bis 15. Durch das Herstellungsverfahren entfallen die Kerben, die bei anderen ähnlichen Sonden vorhanden sind.

Speziell für die periimplantäre Sondierung ist die Sonde UNCPP15 entwickelt worden. Eine feine, flexible und gleichzeitig solide PA-Sonde aus dem thermoplastischen Kunststoff Polyetheretherketon (PEEK).

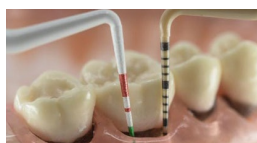
Stahl



UNC15



Peek



UNCPP15



Erhältlich als einschraubbarer Ansatz oder mit DMS-Griff in Grün (DMS-V) oder Schwarz (DMS-N).



HH12

Parodontometer. Produkteigenschaften: Graduierung 3-6-9-12 mm; perfekt abgerundete Spitze 0,48 mm Durchmesser; dauerhafte und präzise Markierung; flexibel und widerstandsfähig.



PP12

Außergewöhnliche Kunststoffparodontalsonde zur Sondierung bei Periimplantitis. Passt sich auch natürlicher Zahnmorphologie an. Produkteigenschaften: Graduierung 3-6-9-12 mm; perfekt abgerundete Spitze 0,50 mm Durchmesser; dauerhafte Markierung, aus resistentem und flexiblem Kunststoff.

6150515 Deppeler Perio Probe UNC15 aus Stahl (3)
6150516 Deppeler Perio Probe UNCPP15 aus Peek (3)
6040230 DMS-N-Griff Schwarz

6040240 DMS-V-Griff Grün
6080440 HH12 Ansatz ohne Griff
6150510 PP12 Ansatz ohne Griff



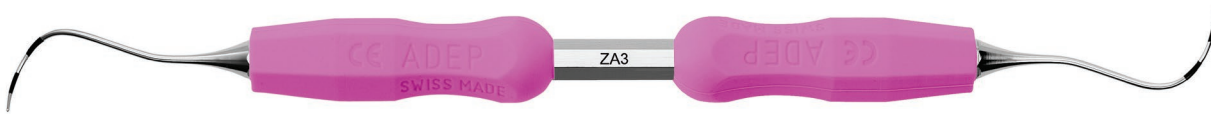
WHO

Parodontalsonde gemäß WHO. Produkteigenschaften: Graduierung 3,5-5,5-8,8-11,5 mm; Kugel von 0,5 mm Durchmesser; dauerhafte und präzise Markierung, flexibel und widerstandsfähig.



► Furkationssonden

Furkationssonden gibt es in zwei verschiedenen Durchmessern (Arbeitsenden) sowie mit verschiedenen Markierungen (ein bzw. mehrteilig). Nicht zum Messen geeignet.



ZA3

Furkationssonde nach Prof. Zappa. Einteilung: 3-6-9-12 mm. Durchmesser: 0,5 mm. Das Deppeler-Herstellungsverfahren garantiert eine perfekt abgerundete Spitze und eine außerordentlich glatte Oberfläche.

► Tastsonden

Dank der speziellen Eigenschaften des Stahls haben die Sonden eine unvergleichbare Lebensdauer. Jedes Arbeitsende wird von Hand gefertigt, um eine perfekte Spitze zu erhalten. Die Sonden zeichnen sich durch ihre besondere Flexibilität und Widerstandsfähigkeit aus.



DH2

Doppelseitige Tastsonde für die subgingivale Untersuchung mit Standard-Griff für ein perfektes Tastempfinden. Produkteigenschaften: Form wie Gracey 11/12, sterilisierbar bis 134°C.

► Doppelseitiger Mundspiegel



MIR-DDMS-N

Doppelseitiger Mundspiegel mit schwarzem Griff. Beschlagfrei dank Rhodium-Legierung.

6190620 WHO mit DMS-N-Griff Schwarz
6790820 ZA3 mit ADEP-Griffen Rosa

6540110 DH2 mit ADEP-Griffen Rosa
6040236 MIR-DDMS-N Mundspiegel doppelseitig mit Griff Schwarz

THERAPIE

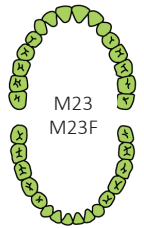
► Scaler

Die Scaler von Deppeler zeichnen sich durch ihre einzigartige Schärfe und lange Lebensdauer aus.



M23

M23 – das ORIGINAL. Dank der revolutionären Abwinkelung ermöglicht der von Deppeler SA entwickelte M23 Scaler das Arbeiten rund um den Zahn, sowohl bei den Molaren und Prämolaren als auch bei den Inzisoren. Sterilisierbar bis 134°C.



M23F

M23F – das ORIGINAL, dünne Ausführung. Dank der revolutionären Abwinkelung ermöglicht der von Deppeler SA entwickelte M23F das Arbeiten rund um den Zahn, sowohl bei den Molaren und Prämolaren als auch bei den Inzisoren. ACHTUNG: Nicht nur die Klinge, sondern der ganze Schaft ist dünner. Diese Form bietet eine bessere Sensibilität bei der Arbeit.



PY151

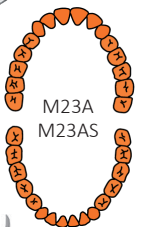
Mini-Klinge für die Behandlung von sich überlappenden Zähnen.

► Universalküretten



M23A

Universalkürette M23A, für die Reinigung aller Wurzeloberflächen. Produkteigenschaften: alle Wurzeloberflächen, Frontzähne und Prämolaren/Molaren; 0,95 mm; sterilisierbar bis 134°C.



T123AS

Schmale Universalkürette mit optimalem Winkel und einem längeren Arbeitsende für einen besseren Zugang zum Approximalraum. Produkteigenschaften: alle Zahnoberflächen, Frontzähne und Prämolaren, Molaren; 0,8 mm; sterilisierbar bis 134°C.

6920160 M23™ mit CN-Griff Grün
6920190 M23F mit CN-Griff Grün
6950890 PY151 mit CN-Griff Miami-Blau

6920170 M23A™ mit CN-Griff Orange
6980390 T123AS™ mit CN-Griff Orange

► Gracey-Küretten Classic

Klassische Gracey-Küretten, erhältlich mit CN-Griff, ADEP-Griffen oder dem Originalgriff.



5/6 Gracey-Kürette Classic.



7/8 Gracey-Kürette Classic.



11/12 Gracey Kürette Classic.



13/14 Gracey Kürette Classic.



15/16 Gracey Kürette Classic. Stärker gewinkelt als die 11/12, kommt so besser in den Interdentalbereich.



17/18 Gracey-Kürette Classic. Mit dieser Kürette können die distalen Flächen der stark nach hinten gekrümmten Molaren erreicht werden.

6870360 5GE6 mit CN-Griff Gelb
6870370 7GE8 mit CN-Griff Grau
6870390 11GE12 mit CN-Griff Rot

6870400 13GE14 mit CN-Griff Blau
6870410 15GE16 mit CN-Griff Rot
6870420 17GE18 mit CN-Griff Blau

► Gracey-Küretten Deep

Das Deep Gracey-Sortiment bietet mehr Komfort für Behandler und Patienten. Dank eines längeren Schafts und einer passenden Abwinkelung ist es bestens für tiefe Taschen geeignet.

Bei gleicher Klingendicke und damit gleicher Lebensdauer erhalten Sie den Komfort einer Kürette, mit der Sie einfacher bis auf den Grund der Taschen gelangen können. Veränderte Abwinkelung für besseren Zugang zur Tasche, größere Länge und mehr Stabilität.



5GL6

5/6 lange Gracey Kürette für die Frontzähne.



7GL8

7/8 lange Gracey Kürette bukkal/palatinal.



11GL12

11/12 lange Gracey Kürette mesial.



13GL14

13/14 lange Gracey Kürette distal.

Fallbeispiele aus der Praxis



UPT-Behandlung an den Molaren mit distaler Kürette.



UPT-Behandlung an den Schneidezähnen mit DSS1.



Hier wurde die DSS2 mit Skalierung verwendet, im mesialen Bereich des 47.

Fotos von DH Sonja Steinert.

6870510 5GL6 mit CN-Griff Gelb
6870520 7GL8 mit CN-Griff Grau

6870530 11GL12 mit CN-Griff Rot
6870540 13GL14 mit CN-Griff Blau

► Gracey-Küretten Mini-Profil

Die kürzeren, feineren Klingen sowie optimale Winkelung und Angulation des Instruments sorgen für eine nicht-invasive Kürettage.



5PM6

5/6 Gracey-Kürette Mini-Profil.



7PM8

7/8 Gracey-Kürette Mini-Profil.



11PM12

11/12 Gracey-Kürette Mini-Profil.



13PM14

13/14 Gracey-Kürette Mini-Profil.

► Smart Scaling

Komplette Parodontalbehandlung mit nur zwei Küretten

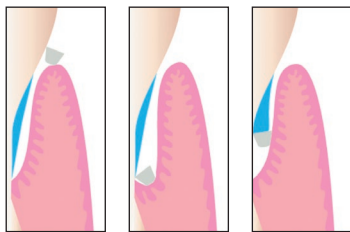
Die Smart Scaling Instrumente entsprechen in ihrer Form, Winkelung, Klingendicke und Klingenform den spezifischen Bedürfnissen des Zahnarztes und bieten somit maximalen Benutzerkomfort. Das DSS-Instrumentensystem ist das erste seiner Art, das eine Zahnreinigung in den Taschen ermöglicht, ohne dabei die visuelle Tiefenkontrolle zu beeinträchtigen. Die zwei DSS-Küretten können bis zu neun Instrumente mit den gleichen Funktionen ersetzen.



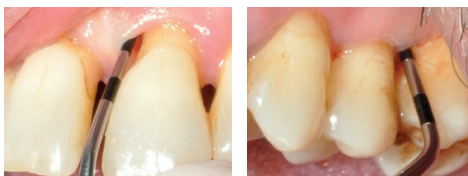
DSS1 & DSS2

6950410 5PM6 mit CN-Griff Gelb
6950420 7PM8 mit CN-Griff Grau

6950430 11PM12 mit CN-Griff Rot
6950440 13PM14 mit CN-Griff Blau



Je offener der Winkel, desto mehr Sicherheit bei der Behandlung.



Sicheres und präzises Arbeiten dank der Tiefenmarkierung.



Tiefenmarkierung: 3-6-9-12

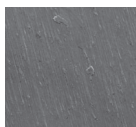
Die Vorteile im Überblick

- Revolutionäre Klinge: Beidseitig geschliffen mit offenem Winkel und leicht konischer sowie abgerundeter Form – bestmögliche Arbeitssicherheit ohne Risiko, das gesunde Gewebe zu verletzen
- PAR-sondenartige Tiefenmarkierung (3-6-9-12 mm): Ermöglicht eine lokal präzise Entfernung von Konkrementen ohne Traumatisierung des gesunden Gewebes
- Dank dieser Eigenschaften wird die Reduktion auf nur zwei Arbeitsinstrumente ermöglicht, mit denen sämtliche Flächen von Molaren, Prämolaren und Frontzähnen erreicht werden können.

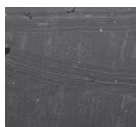
Graduierungen werden eingelasert, wodurch die Farbe bei der Desinfektion und Sterilisation nicht verloren geht.

► Titan-Implantatküretten

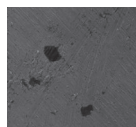
Wirksam ohne zu beschädigen: Die Implantatküretten bestehen aus purem Titan und sind etwas weniger hart als das Implantat, zur schadlosen Anwendung.



Oberfläche eines Titanimplantats unter dem Mikroskop.*



Mit einer Stahl-Kürette behandelt.*



Mit einer Titan-Kürette behandelt.*

* L. Parisi, C. Lorenzi, A. Genovesi (2015) "Trattamento di colli implantari con tre tipi di curette: TITANIO - ACCIAIO - PLASTICA".



AD23CN

Die Form der Spitze entspricht dem M32A. Mit dieser Form ist die Behandlung aller Oberflächen möglich.



TIS1CN



TIS2CN

Instrumente zur Behandlung aller Implantatoberflächen.

6840410 DSS1 Smart Scaling Kürette CN-Griff Schwarz
6840420 DSS2 Smart Scaling Kürette CN-Griff Schwarz
6810220 AD23CN Titan-Kürette CLEANext Orange

6980315 TIS1CN Titan-Kürette Violett
6980320 TIS2CN Titan-Kürette Orange

ERGÄNZENDE INSTRUMENTE

► Furkationsinstrumente



Foto von DH Sonja Steinert.

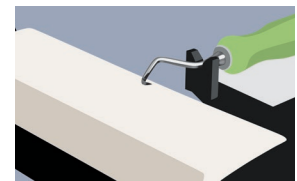
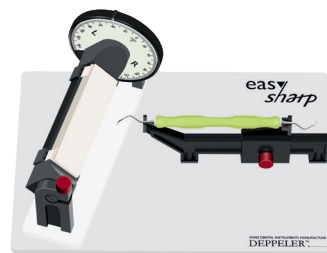


SCHLEIFEN

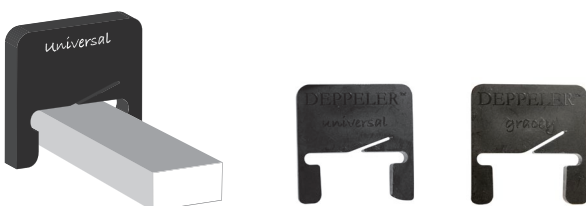
► Easy Sharp Schleifgerät

Gut geschärfte Instrumente erlauben eine effizientere und wirtschaftlichere Arbeitsweise. Mit dem EASY SHARP Schleifgerät können Kuretten und Scaler schnell, präzise und sicher nachgeschärft werden.

Das EASY SHARP Schleifgerät ermöglicht es, die exakten Klingenformen und Schneidekantenwinkel wiederherzustellen und somit eine gleichbleibende Leistung bei allen Behandlungen zu erzielen.



► Easy Sharp Coach



Ideales Werkzeug zum Erlernen von manuellem Schärfen von Instrumenten:

- Richtige Bewegung
- Richtiger Schleifwinkel
- Längere Lebensdauer der Klingen
- Keine Richtungsabweichung beim Schleifen

Video Easy Sharp Schleifgerät



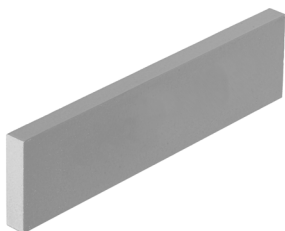
INFO

Blieben Sie up to date und buchen Sie Ihre Inhouse-Schulung unter info@adsystems.de.

6860110 F10CN Furkationskurette CLEANext Orange
6860120 F11CN Furkationskurette CLEANext Orange
6860130 F12CN Furkationskurette CLEANext Violett

6050110 Easy Sharp Schleifgerät inkl. ESS1 Schleifstein
6050610 Easy Sharp Coach (2) + ESS1 Schleifstein

► Easy Sharp Zubehör



ESS4

Schleifstein für Titan-Küretten
(25 x 100 x 6 mm).
Kompatibel mit Easy Sharp Gerät
und Coach.



TEST-Stick

Teststäbchen, Packungen von
6 Stück.



Schleiföl (50 ml)

Geruchloses und farbloses Öl.
Seine Fließfähigkeit erlaubt ein
optimales Schleifen.

LAGERUNG

► Sterilisationskassetten



CLEANext B10 für 10 Instrumente



CLEANext B5 für 5 Instrumente

Die einzigen Sterilisationskassetten mit 3D-Hygiene:

- Kein Silikon zur Fixierung der Instrumente
- Absolut durchlässig
- Vollständig offene Ecken

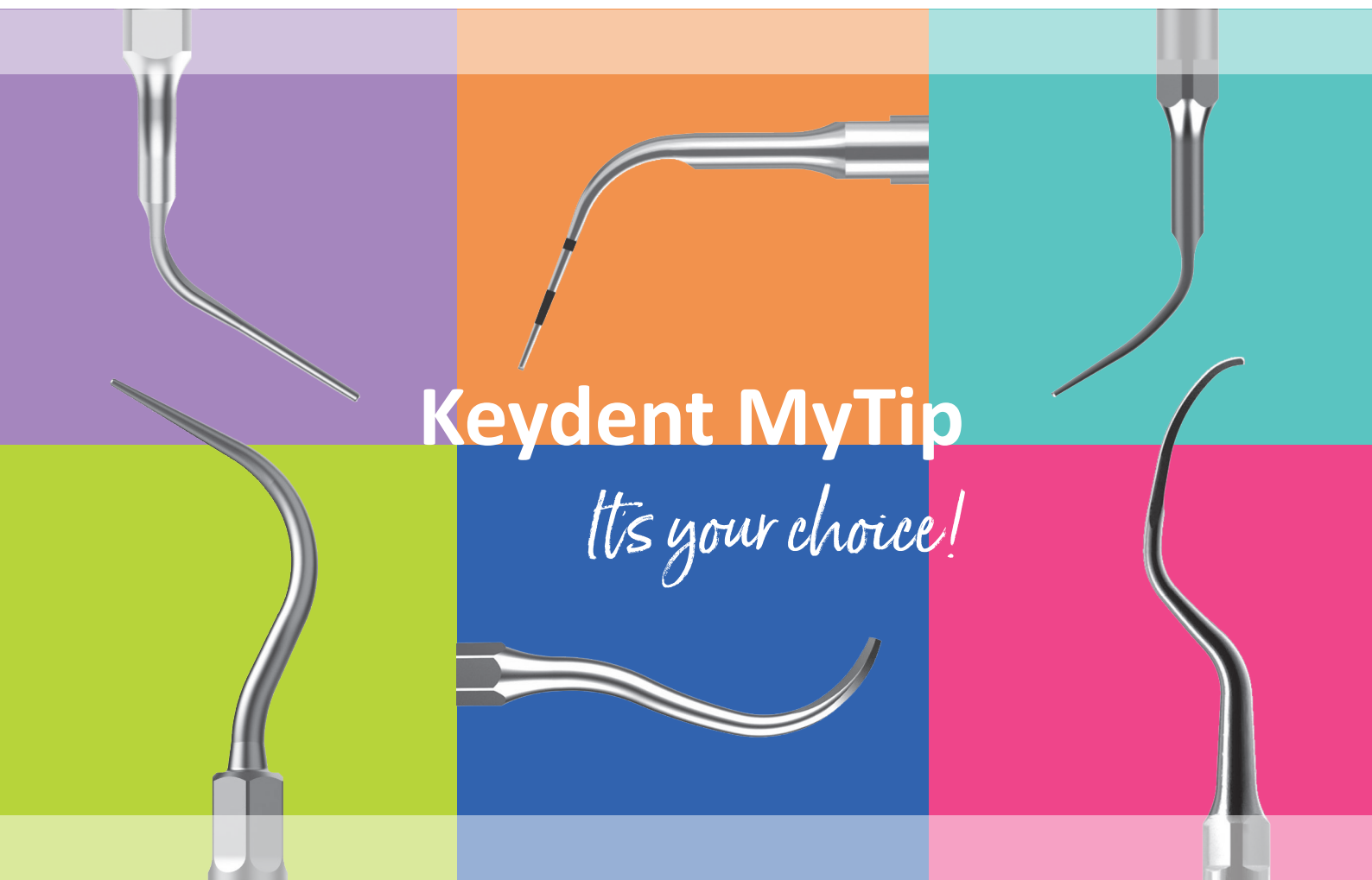


Sterilisationskassette für 8 Instrumente

Bis zu drei Ultraschallspitzen mit Schlüssel können untergebracht werden. Instrumente werden mit Silikonhalterung fixiert.

6050660 ESS4 Schleifstein für Titan-Küretten
6140110 EASY SHARP Schleiföl (50 ml)
6180100 EASY SHARP Teststäbchen (6)

6030510 CLEANext B10 für 10 Instrumente
6030530 CLEANext B5 für 5 Instrumente
6030532 Sterilisationskassette für 8 Instrumente



Keydent MyTip: Multifunktionale Schall- und Ultraschallansätze

Ebenso wie sich andere Instrumente im Rahmen der Behandlung abnutzen, verschleißern auch Schall- und Ultraschallspitzen im Laufe der Zeit und sollten ersetzt werden, um ein gleichbleibendes Ergebnis zu erzielen. Die Keydent MyTip Schall- und Ultraschallspitzen werden nach den höchsten europäischen Qualitätsstandards gefertigt. Sie durchlaufen ein strenges, umfangreiches Testverfahren, um ihre Leistungsfähigkeit und Passgenauigkeit mit den Geräten der gängigen Markenhersteller zu gewährleisten. Natürlich sind die Keydent MyTip Schall- und Ultraschallspitzen CE-zertifiziert.

Schall- und Ultraschallgeräte erlauben eine einfache, ermüdungsfreie und gleichzeitig minimalinvasive Entfernung von Zahnstein und Konkrementen. Abhängig vom Geräte-Hersteller steht dem/der Anwender/in eine mehr oder weniger breite Produktpalette zur Verfügung. Die Keydent MyTip Schall- und Ultraschallspitzen für die supra- und subgingivale Reinigung sind in vielen verschiedenen Formen und Größen erhältlich, je nach Anwendungsgebiet und Indikation.

KEYDENT MYTIP (PASSEND FÜR KAVO* SONICFLEX* SCHALLGERÄTE)

► SONICflex*



Keydent MyTip k#5 (GK1)
Universal Scaler

Zur Entfernung von leichten bis mittleren Konkrementen und Plaque-Ablagerungen im supra-gingivalen Bereich.

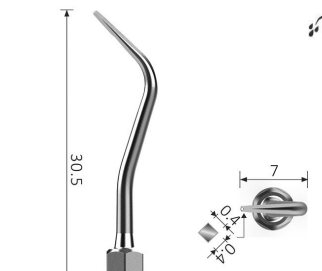
3751722



Keydent MyTip k#6
Fine Scaler

Besonders feine Schallspitze zur Anwendung in schwer zugänglichen Interdentalräumen.

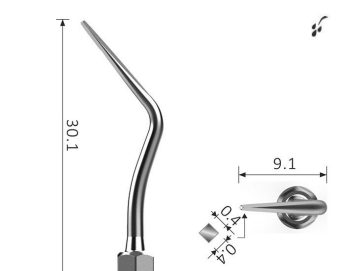
3751723



Keydent MyTip k#7 (GK3)
Perio

Zur Entfernung von Konkrementen im subgingivalen Bereich.

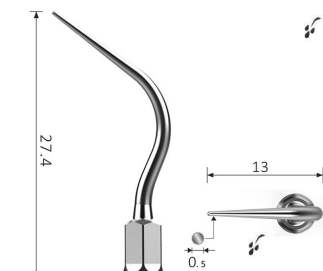
3751727



Keydent MyTip k#8 (GK4)
Perio

Zur Entfernung von Konkrementen im subgingivalen Bereich.

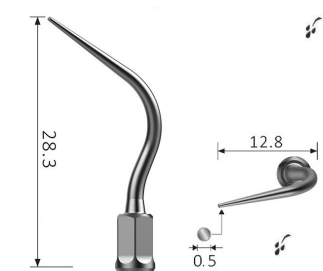
3751728



Keydent MyTip k#60
Perio

Zur schonenden Taschenreinigung bei der Parodontalbehandlung im Frontzahnbereich.

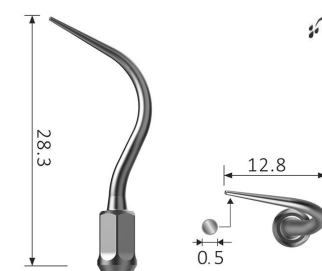
3751724



Keydent MyTip k#61
Perio links

Nach links gebogen, für den bukkalen Zugang. Sanfte, aber effektive Reinigung.

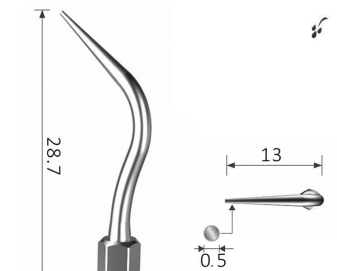
3751725



Keydent MyTip k#62
Perio rechts

Nach rechts gebogen, für den bukkalen Zugang. Sanfte, aber effektive Reinigung.

3751726



Keydent MyTip GK5
Scaler & Perio

Zur Entfernung von Konkrementen im supra- und subgingivalen Bereich.

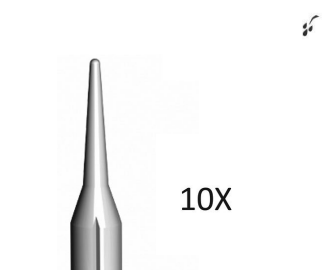
3751719



Keydent MyTip kICP Set
Implantat-Reinigung

Zur sub- und supra-gingivalen Reinigung von Implantaten. Austauschbare Spitze. Das Set enthält 1 ICP, 1 ICP-Schlüssel und 2 Ersatzspitzen.

3751947



Keydent MyTip ICPpeek
Ersatzspitzen

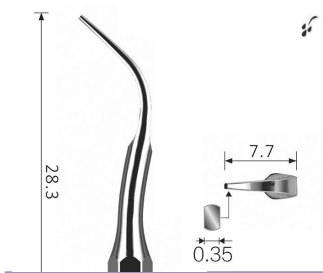
Einfaches Auswechseln der Spitze mit dem im ICP-SET enthaltenen Schraubenschlüssel.

3751949

* Eingetragenes Warenzeichen eines Unternehmens, mit dem die American Dental Systems GmbH in keiner wirtschaftlichen Verbindung steht. Wir vertreiben passende Ansätze für SONICflex Schallgeräte von KaVo®. KaVo® ist eine eingetragene Marke der KaVo Dental GmbH. SONICflex ist eine Marke der KaVo Dental GmbH.

KEYDENTMYTIP (PASSEND FÜR KAVO* KONS-ULTRASCHALLGERÄTE)

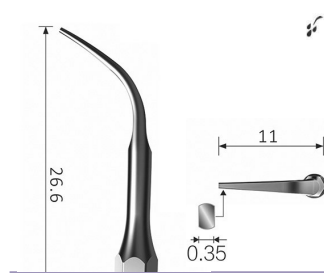
▶ PIEZOlux* & SONOsoft*



Keydent MyTip k#9
Scaler Sichel

Zur Entfernung von Konkrementen und Plaque-Ablagerungen im supragingivalen Bereich.

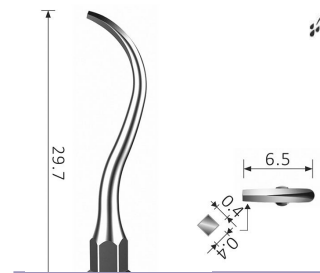
3751662



Keydent MyTip k#10
Scaler

Zur Entfernung von Konkrementen und Plaque-Ablagerungen im supragingivalen Bereich.

3751660

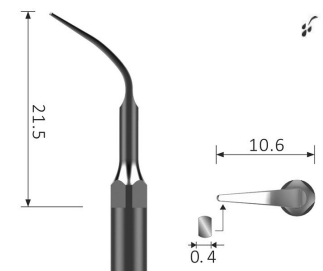


Keydent MyTip k#11
Perio

Universell. Zur Entfernung von Plaque-Ablagerungen und Konkrementen.

3751661

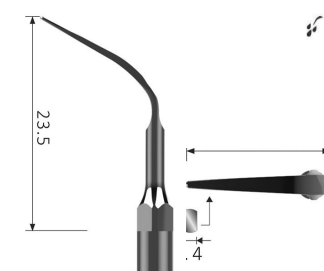
▶ PiezoLED* & PIEZOsoft*



Keydent MyTip k201
Universal Scaler

Zur präzisen Entfernung von massiven Konkrementen und Plaque-Ablagerungen im supragingivalen Bereich.

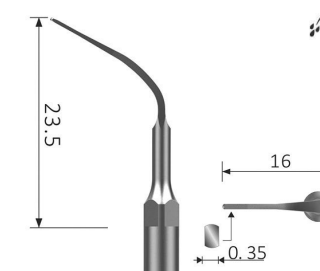
3751657



Keydent MyTip k202
Perio

Schallspitze für die Entfernung von hartnäckigen Konkrementen im sub- und supragingivalen Bereich.

3751658



Keydent MyTip k203
Perio Slim

Minimalinvasive Ultraschallspitze für die Zahnsteinentfernung in tiefen Parodontaltaschen.

3751659

▶ Drehmomentschlüssel



Keydent MyTip Schlüssel
TW EMS P
(passend für EMS*
Kons-Ultraschallgeräte)

3751740



Keydent MyTip Schlüssel
TW SAT P
(passend für ACTEON/Satelec*
Kons-Ultraschallgeräte)

3751744



Keydent MyTip Schlüssel
TW NSK P
(passend für NSK* Kons-
Ultraschallgeräte)

3751743



Keydent MyTip Schlüssel
TW SIR P
(passend für Sirona*
Kons-Schallgeräte)

3751739



Keydent MyTip Schlüssel
TW KAV Q
(passend für KaVo* SONICflex*,
PIEZOlux*, SONOsoft* & SONICflex
quick* Schall- und Ultraschallgeräte)

3751738



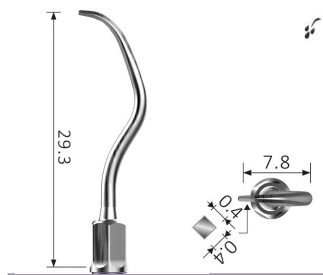
Keydent MyTip Schlüssel
TW KAV M
(passend für KaVo* Piezo-
LED* & PIEZOsoft*
Schallgeräte)

3751741

* Eingetragenes Warenzeichen eines Unternehmens, mit dem die American Dental Systems GmbH in keiner wirtschaftlichen Verbindung steht. Wir vertreiben passende Ansätze für PIEZOlux, SONOsoft, PiezoLED und PIEZOsoft Ultraschallgeräte von KaVo®. KaVo® ist eine eingetragene Marke der KaVo Dental GmbH. PIEZOlux, SONOsoft, PiezoLED und PIEZOsoft sind Marken der KaVo Dental GmbH.

KEYDENTMYTIP (PASSEND FÜR KAVO* SONICFLEXQUICK* SCHALLGERÄTE)

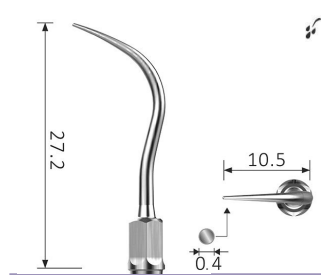
▶ SONICflex quick*



Keydent MyTip k5A
Universal Scaler

Zur Entfernung von Konkrementen und Plaque-Ablagerungen an allen Zahnoberflächen.

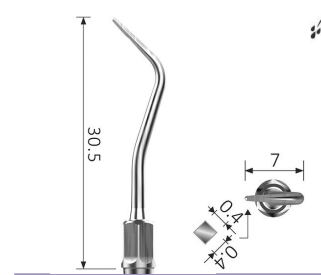
3751711



Keydent MyTip k6A
Fine Scaler

Zur Anwendung in engen und schwer zugänglichen Bereichen.

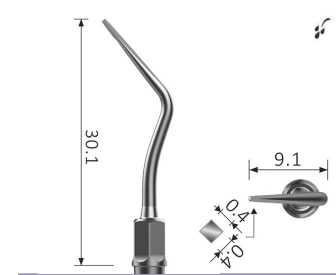
3751715



Keydent MyTip k7A
Perio

Instrument für Scaling im subgingivalen Bereich.

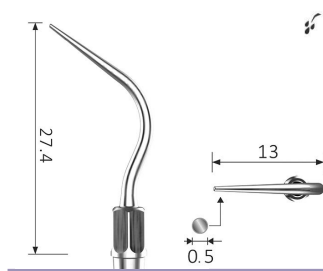
3751716



Keydent MyTip k8A
Perio

Zur Entfernung von Konkrementen im subgingivalen Bereich.

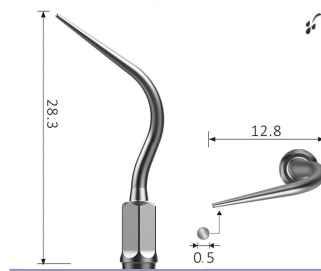
3751717



Keydent MyTip k60A
Perio gerade

Zur schonenden Taschenreinigung bei der Parodontalbehandlung im Frontzahnbereich.

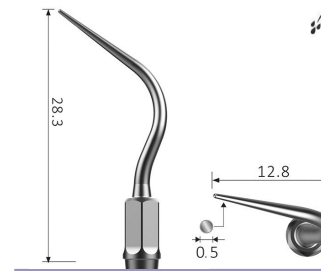
3751712



Keydent MyTip k61A
Perio links

Nach links gebogen, für den bukkalen Zugang. Sanfte, aber effektive Reinigung.

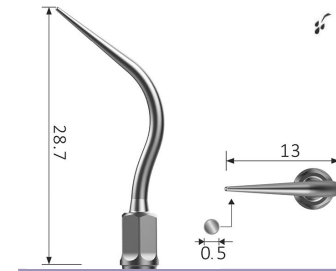
3751713



Keydent MyTip k62A
Perio rechts

Nach rechts gebogen, für den bukkalen Zugang. Sanfte, aber effektive Reinigung.

3751714



Keydent MyTip GK5A
Scaler & Perio

Zur Entfernung von Konkrementen im supra- und subgingivalen Bereich.

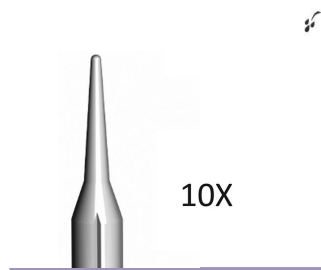
3751710



Keydent MyTip kiCPA Set
Implantat-Reinigung

Zur sub- und supragingivalen Reinigung von Implantaten. Austauschbare Spitze. Das Set enthält 1 ICP, 1 ICP-Schlüssel und 2 Ersatzspitzen.

3751948



Keydent MyTip ICPpeek
Ersatzspitzen

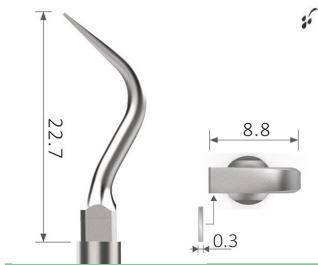
Einfaches Auswechseln der Spitze mit dem im ICP-SET enthaltenen Schraubenschlüssel.

3751949

* Eingetragenes Warenzeichen eines Unternehmens, mit dem die American Dental Systems GmbH in keiner wirtschaftlichen Verbindung steht. Wir vertreiben passende Ansätze für SONICflex quick Schallgeräte von KaVo®. KaVo® ist eine eingetragene Marke der KaVo Dental GmbH. SONICflex quick ist eine Marke der KaVo Dental GmbH.

KEYDENTMYTIP(PASSEND FÜR SIRONA* KONS-SCHALLGERÄTE)

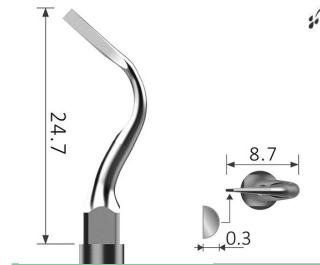
► Scaling



Keydent MyTip sr1L
Universal Scaler

Speziell für linguales und bukkales Scaling.

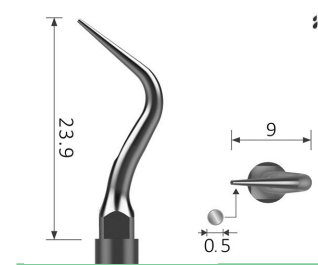
3751703



Keydent MyTip sr2L
Scaler

Universell. Für linguales, bukkales und approximales Scaling.

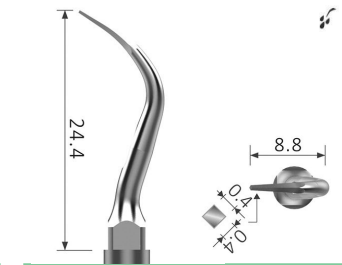
3751704



Keydent MyTip sr3L
Interdental Scaler

Zur Entfernung von leichten bis mittelschweren Konkrementen beim subgingivalen Scaling.

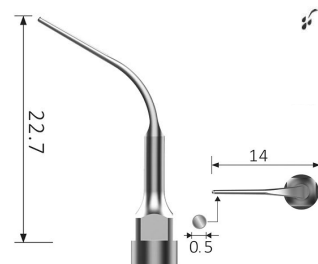
3751705



Keydent MyTip sr4L
Universal Scaler

Besonders feine Schallspitze, ideal für supra- und subgingivale Zahnoberflächen im Interdentalbereich.

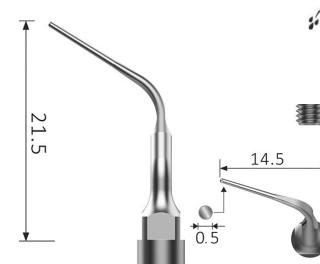
3751706



Keydent MyTip srPE1
Perio gerade

Zur Reinigung von Wurzeloberflächen in tiefen Zahnfleischtaschen.

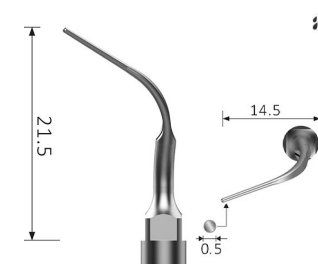
3751707



Keydent MyTip srPE2
Perio rechts

Nach rechts gebogen. Zur Reinigung von Wurzeloberflächen in tiefen Zahnfleischtaschen im Seitenzahnbereich.

3751708



Keydent MyTip srPE3
Perio links

Nach links gebogen. Zur Reinigung von Wurzeloberflächen in tiefen Zahnfleischtaschen im Seitenzahnbereich.

3751709

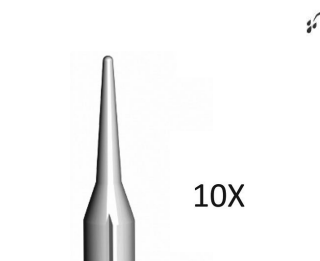
► Implantat-Reinigung



Keydent MyTip srICP Set
Implantat-Reinigung

Zur sub- und supragingivalen Reinigung von Implantaten. Austauschbare Spitze. Das Set enthält 1 ICP, 1 ICP-Schlüssel und 2 Ersatzspitzen.

3751946



Keydent MyTip ICPpeek
Ersatzspitzen

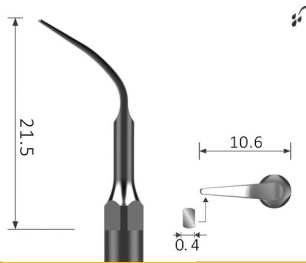
Einfaches Auswechseln der Spitze mit dem im ICP-SET enthaltenen Schraubenschlüssel.

3751949

* Eingetragenes Warenzeichen eines Unternehmens, mit dem die American Dental Systems GmbH in keiner wirtschaftlichen Verbindung steht. Wir vertreiben passende Ansätze für Kons-Schallgeräte von Sirona®. Sirona® ist eine eingetragene Marke der Dentsply Sirona Deutschland GmbH.

KEYDENTMYTIP(PASSEND FÜR EMS* KONS-ULTRASCHALLGERÄTE)

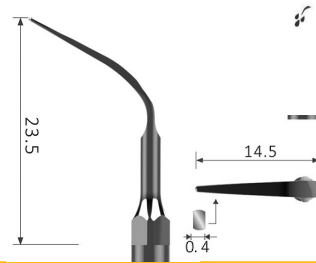
► Scaling & Periodontics



Keydent MyTip eA
Universal Scaler

Zur supragingivalen Konkrement-Entfernung in allen Quadranten.

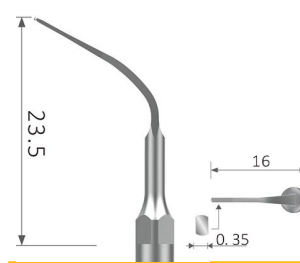
3751612



Keydent MyTip eP
Perio

Präzise Entfernung von hartnäckigen Konkrementen in sub- und supragingivalen Bereichen.

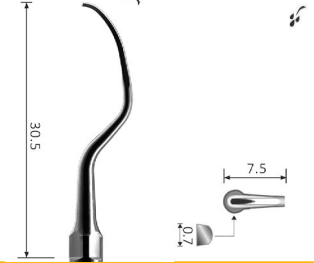
3751613



Keydent MyTip ePS
Perio Slim

Minimalinvasive Ultraschallspitze für die Zahnsteinentfernung in tiefen Parodontaltaschen.

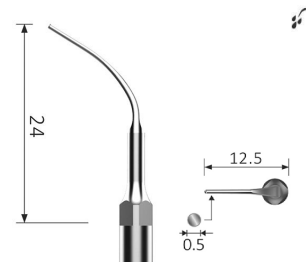
3751615



Keydent MyTip eH3 (P5)
Perio Frontzahn

Speziell für den Frontzahnbereich. Instrumentenspitze liegt parallel zur Zahnfleischtasche.

3751600



Keydent MyTip ePL3
Perio Cleaning

Zur Reinigung und Desinfektion von Parodontaltaschen, besonders geeignet in der Nachsorge und Erhaltungstherapie.

3751614

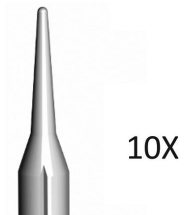
► Implantat-Reinigung



Keydent MyTip eICP Set
Implantat-Reinigung

Zur sub- und supragingivalen Reinigung von Implantaten. Austauschbare Spitze. Das Set enthält 1 ICP, 1 ICP-Schlüssel und 2 Ersatzspitzen.

3751942



Keydent MyTip ICPpeek
Ersatzspitzen

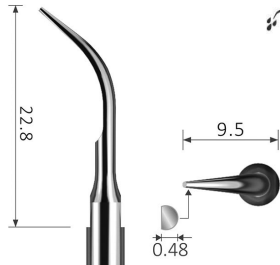
Einfaches Auswechseln der Spitze mit dem im ICP-SET enthaltenen Schraubenschlüssel.

3751949

* Eingetragenes Warenzeichen eines Unternehmens, mit dem die American Dental Systems GmbH in keiner wirtschaftlichen Verbindung steht. Wir vertreiben passende Ansätze für Kons-Ultraschallgeräte von EMS® sowie Ultraschallgeräte mit Gewinden passend für Ansätze von EMS® und Satelec®. EMS® ist eine eingetragene Marke der Electro Medical Systems SA. Satelec® ist eine eingetragene Marke der ACTEON Group.

KEYDENTMYTIP(PASSEND FÜR ACTEON/SATELEC* KONS-ULTRASCHALLGERÄTE)

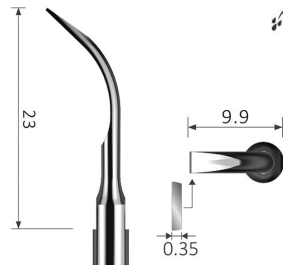
▶ Scaling



Keydent MyTip s#1
Universal Scaler

Für supragingivales Scaling zur Entfernung von Zahnstein.

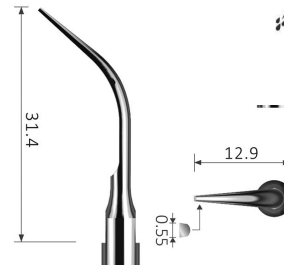
3751653



Keydent MyTip s#2
Scaler

Ultraschallspitze eignet sich perfekt für die Entfernung von großflächigen und hartnäckigen Konkrementen sowie Plaque-Ablagerungen.

3751654

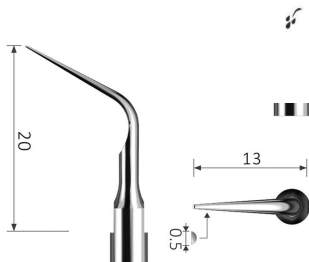


Keydent MyTip s1S
Slim Scaler

Zur effektiven Entfernung von Zahnstein und Plaque in allen Quadranten.

3751656

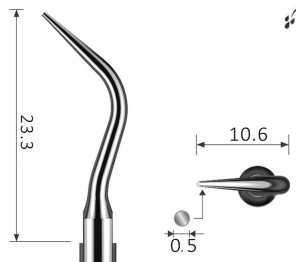
▶ Periodontics



Keydent MyTip s10X
Scaler interdental

Flaches Design, um interdental schwer zugängliche Flächen zu erreichen.

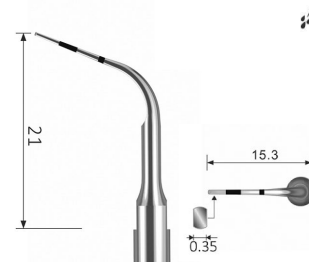
3751638



Keydent MyTip s10P
Perio Slim

Für kleine Taschen von 2 bis 3 mm Taschentiefe.

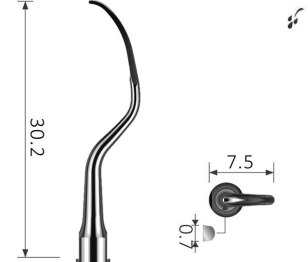
3751637



Keydent MyTip s10Z
Perio

Subgingival. Für mittlere Taschen (< 4 mm). Beseitigung von weichen Ablagerungen und Beobachtung der Taschentiefe anhand der 3 mm-Skala.

3751639



Keydent MyTip sH3
Perio Frontzahn

Speziell für den Frontzahnbereich. Instrumentenspitze liegt parallel zur Zahnfleischtasche.

3751640

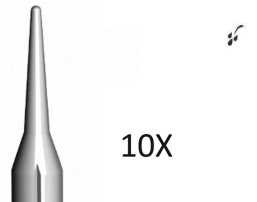
▶ Implantat-Reinigung



Keydent MyTip sICP Set
Implantat-Reinigung

Zur sub- und supragingivalen Reinigung von Implantaten. Austauschbare Spitze. Das Set enthält 1 ICP, 1 ICP-Schlüssel und 2 Ersatzspitzen.

3751943



Keydent MyTip ICPpeek
Ersatzspitzen

Einfaches Auswechseln der Spitze mit dem im ICP-SET enthaltenen Schraubenschlüssel.

3751949

* Eingetragenes Warenzeichen eines Unternehmens, mit dem die American Dental Systems GmbH in keiner wirtschaftlichen Verbindung steht. Wir vertreiben passende Ansätze für Kons-Ultraschallgeräte von Satelec®. Satelec® ist eine eingetragene Marke der ACTEON Group.

KEYDENTMYTIP(PASSEND FÜR NSK* KONS-ULTRASCHALLGERÄTE)

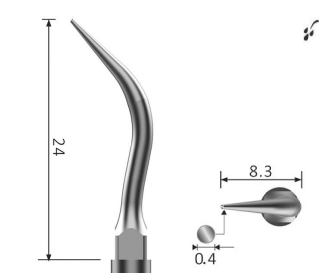
► Piezo-Scaling (Varios*)



Keydent MyTip nG1
Universal Scaler

Zur Entfernung von Konkrementen in supra- und subgingivalen sowie sehr engen Bereichen.

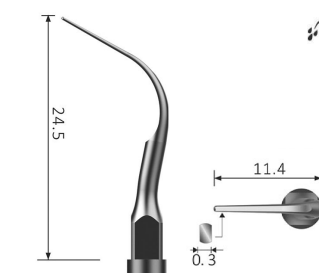
3751675



Keydent MyTip nG4
Scaler

Mit Skalierung. Zur Entfernung von Konkrementen im supra- und subgingivalen Bereich.

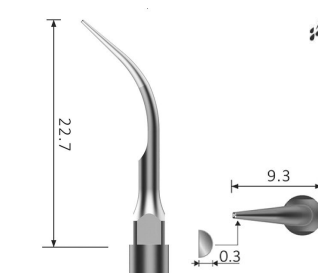
3751677



Keydent MyTip nG6
Slim Scaler

Schmal. Zur Entfernung von Konkrementen in supra- und subgingivalen sowie sehr engen Bereichen.

3751678

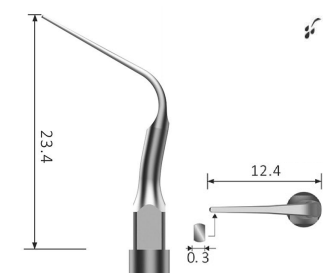


Keydent MyTip nG8
Universal Slim Scaler

Schlank. Zur Entfernung von Konkrementen in supra- und subgingivalen Bereichen. Sehr anschlussfähig im Interdentalraum.

3751679

► Implantat-Reinigung



Keydent MyTip nG16
Scaler interproximal

Zur Entfernung von Konkrementen aus interproximalen Bereichen.

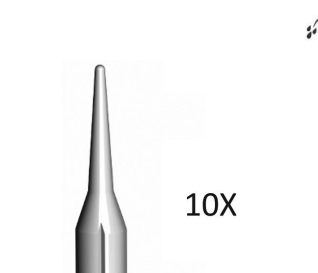
3751676



Keydent MyTip nICP Set
Implantat-Reinigung

Zur sub- und supragingivalen Reinigung von Implantaten. Austauschbare Spitze. Das Set enthält 1 ICP, 1 ICP-Schlüssel und 2 Ersatzspitzen.

3751944



Keydent MyTip ICPpeek
Ersatzspitzen

Einfaches Auswechseln der Spitze mit dem im ICP-SET enthaltenen Schraubenschlüssel.

3751949

* Eingetragenes Warenzeichen eines Unternehmens, mit dem die American Dental Systems GmbH in keiner wirtschaftlichen Verbindung steht. Wir vertreiben passende Ansätze für Kons-Ultraschallgeräte von NSK®. NSK® ist eine eingetragene Marke der Nakanishi Inc. Corporation.

KEYDENT MYTIP (PASSEND FÜR NSK* TI-MAX* -SCHALLGERÄTE)

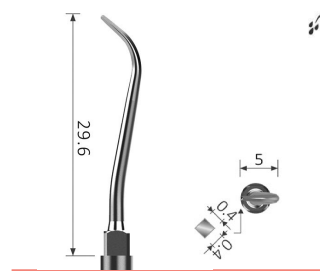
► Air-Scaling (Ti-Max*)



Keydent MyTip nS1
Universal Scaler

Zur Entfernung von Konkrementen im supra- und subgingivalen Bereich.

3751734



Keydent MyTip nS2
Perio

Zur Entfernung von Konkrementen im supragingivalen Raum.

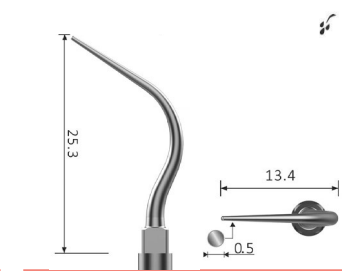
3751735



Keydent MyTip nS3
Scaler Sichel

Zur Entfernung von Konkrementen im supragingivalen Raum.

3751737

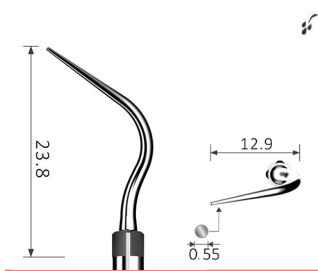


Keydent MyTip ns20
Perio gerade

Zur Wurzelglättung. Lange gerade Ultraschallspitze zur Entfernung von subgingivalen Konkrementen und Biofilm.

3751736

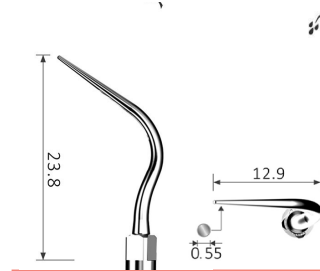
► Implantat-Reinigung



Keydent MyTip NK6
Perio links

Nach links gebogen. Zur Reinigung von Wurzeloberflächen in tiefen Zahnfleischtaschen im Seitenzahnbereich.

3751732



Keydent MyTip NK7
Perio rechts

Nach rechts gebogen. Zur Reinigung von Wurzeloberflächen in tiefen Zahnfleischtaschen im Seitenzahnbereich.

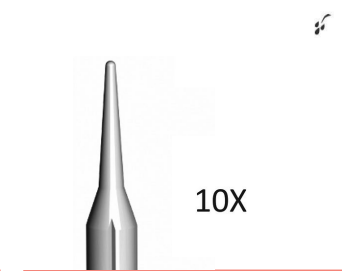
3751733



Keydent MyTip nSICP Set
Implantat-Reinigung

Zur sub- und supragingivalen Reinigung von Implantaten. Austauschbare Spitze. Das Set enthält 1 ICP, 1 ICP-Schlüssel und 2 Ersatzspitzen.

3751950



Keydent MyTip ICPpeek
Ersatzspitzen

Einfaches Auswechseln der Spitze mit dem im ICP-SET enthaltenen Schraubenschlüssel.

3751949

ULTRASCHALLGERÄT

Das leistungsstarke U600 bzw. D600 Ultraschallgerät für die Prophylaxe verfügt über einen Wassertank sowie eine integrierte LED-Beleuchtung. Dank automatischer Frequenzverfolgung passt sich die Frequenz des Geräts an die zu bearbeitende Oberfläche an. Im Lieferumfang des Geräts D600 sind folgende Keydent MyTip Ansätze enthalten: s1S, s10X, s10P, s10Z, s-1, sET40D, ED1, ED2 und sH3. Im Lieferumfang des Geräts U600 sind folgende Keydent MyTip Ansätze enthalten: ePL3, ePS, eA, eP, eH3, E1 und E14D.



Technische Details



3732792 Ultraschallgerät D600 Prophy, inkl. 9 Spitzen, passend für ACTEON/Satelec** Gewinde

3732793 Ultraschallgerät U600 Prophy, inkl. 7 Spitzen, passend für EMS** Gewinde



Designer-Lupenbrillen aus Italien

Univet Optical Technologies, ein italienisches Unternehmen, das 1997 gegründet wurde, entwickelt und fertigt Vergrößerungssysteme für den chirurgischen und zahnärztlichen Bereich. Es ist bestrebt, höchst innovative Modelle zu erschaffen, die sowohl Sicherheit als auch Komfort und Style miteinander kombinieren und sich so von der Masse abheben.

GALILEI ODER PRISMATIK?

Galilei

- Breites Sehfeld und beste Tiefenschärfe dank PRO HD Technologie
- Geringes Gewicht
- Intuitiv und vielseitig
- Erhältliche Vergrößerungen: 2,5x, 3,0x und 3,5x
- Erhältliche Arbeitsabstände: 300, 350, 400, 450 und 500 mm



Prismatik

- Für maximale Vergrößerung und perfekte Bildschärfe dank XS ULTRA-HD
- Außergewöhnliche Detailgenauigkeit
- Höchste Auflösung und perfekte Kantenschärfe
- Erhältliche Vergrößerungen: 4,0x und 5,0x
- Erhältliche Arbeitsabstände: 300, 350, 400, 450 und 500 mm



Ergo

- Ermöglicht eine natürliche Neigung des Nackens und damit eine perfekte Körperhaltung
- Rundumblick, ohne die Lupenbrille abnehmen zu müssen
- Ultraleicht
- Größeres Sichtfeld und höhere Bildhelligkeit
- Erhältliche Vergrößerungen: 3,5x, 4,5x und 5,7x
- Erhältliche Arbeitsabstände: 300, 350, 400, 450 und 500 mm





▶ ITA und ITA ERGO Advanced

Mit seinen weichen und geschwungenen Linien greift das Design der ITA vergangene Stilrichtungen auf, welche durch die Verwendung moderner Materialien und kostbarer Oberflächen neu aufgelegt werden.

Ausstattung, Features und Zubehör

- Hochwertige Verarbeitung
- Präzise und klare Sicht auf das Behandlungsfeld
- Hoher Tragekomfort dank optimaler Gewichtsverteilung
- Bietet die Möglichkeit, Korrektionsgläser einsetzen zu lassen
- Inklusive folgender Accessoires: Seitenschutz, elastisches Band
- Individualisierung möglich: Gravur des Namens auf der Bügelaußenseite



Technische Details

Größe 54 □ 17

Vergrößerungsbereiche

Vergrößerung	Galilei	Prismatik	Ergo
2,5x	•		
3,0x	•		
3,5x	•		•
4,0x		•	
4,5x			•
5,0x		•	
5,7x			•

Farben



Endura Brown



Midnight Blue



Green Vespa



Black Edition



► ONE und ONE ERGO Advanced

Eine Lupenbrille, die sich durch ihre einzigartige Leichtigkeit und Widerstandsfähigkeit sowie durch ihr traditionelles und edles UNIVET-Design auszeichnet.

Ausstattung, Features und Zubehör

- Rahmenmodell mit ausdrucksstarkem Design, gefertigt aus Titan und Aluminium
- Verstellbarer Nasensteg mit magnetischer Aufhängung zum Anbringen einer LED-Lichtquelle
- Hoher Tragekomfort dank auffallend geringem Gewicht
- Inklusive folgender Accessoires: Seitenschutz, elastisches Band
- Individualisierung möglich: Gravur des Namens auf der Bügelaußenseite



Technische Details

Größe 55 □ 14

Vergrößerungsbereiche

Vergrößerung	Galilei	Prismatik	Ergo
2,5x	•		
3,0x	•		
3,5x	•		•
4,0x		•	
4,5x			•
5,0x		•	
5,7x			•



Farben



Desert Sage



Black Edition



▶ ASH

Der elegante Rahmen der Ash ist eine Neuinterpretation der bekanntesten UNIVET-Modelle. Dabei wird ein besonderer Fokus auf die verwendeten Materialien gelegt.

Ausstattung, Features und Zubehör

- Eleganter Rahmen, der hauptsächlich aus einer Carbon- Faserverbindung gefertigt ist
- Verstellbarer Nasensteg
- Angenehm leicht zu tragen
- Bietet die Möglichkeit, Korrektionsgläser einsetzen zu lassen
- Inklusive folgender Accessoires: Seitenschutz, elastisches Band
- Individualisierung möglich: Gravur des Namens auf der Bügelaußenseite



Technische Details

Größen 53 □ 17 (small), 55 □ 17 (large)

Vergrößerungsbereiche

Vergrößerung	Galilei	Prismatik
2,5x	•	
3,0x	•	
3,5x	•	
4,0x		•
5,0x		•



Farben



Carbon Grey



Dark Carbon Red



Purple Carbon



▶ LOOK & COOL

Look & Cool interpretieren den unverkennbaren UNIVET-Stil: handbemaltes Nylon kombiniert mit Metalleinlagen machen jedes Stück leicht und edel.

Ausstattung, Features und Zubehör

- Leichtes, elegantes Brillenmodell
- Aus handbemaltem Nylon kombiniert mit Metalleinlagen
- Galilei-Lupensystem
- Inklusive folgender Accessoires: Seitenschutz, elastisches Band
- Individualisierung möglich: Gravur des Namens auf der Bügelinnenseite

Technische Details

Größen Look: 52 □ 18 , Cool: 56 □ 16

Vergrößerungsbereiche

Vergrößerung	Galilei
2,5x	•
3,0x	•



Farben



Emerald

Ruby



► TECHNE und TECHNE RX

Eine sportliche und ergonomische Panoramabrille aus ultraleichten Materialien, die einen hohen Tragekomfort garantieren. Für Personen, die Korrektionsgläser benötigen, wurde das Modell TECHNE RX entwickelt.

Ausstattung, Features und Zubehör

- Sportlicher und ergonomischer Rahmen
- Präzise und klare Sicht auf das Behandlungsfeld
- Verstellbarer Nasensteg
- Hoher Tragekomfort
- Abdeckung der integrierten seitlichen Bereiche
- TECHNE RX: Bietet die Möglichkeit, Korrektionsgläser einsetzen zu lassen
- Inklusive elastischem Band
- Individualisierung möglich: Gravur des Namens auf der oberen Kante des Trägerobjektivs



Technische Details

Größen TECHNE: 66 □ 15, TECHNE: RX 54 □ 22

Vergrößerungsbereiche

Vergrößerung	Galilei	Prismatik
2,5x	•	
3,0x	•	
3,5x	•	
4,0x		•
5,0x		•

Farben



Black Green



White Pink



White Red



Black Edition (nur TECHNE)



► QUICK LOUPES

Erschwinglich, einfach zu bedienen und ready to wear. Die vorkonfektionierten TTL-Lupensysteme bieten eine 2,5-fache Vergrößerung und einen hohen Tragekomfort.

Ausstattung, Features und Zubehör

- Leichtes vorkonfektioniertes Vergrößerungssystem
- TTL-Galilei-System mit 2,5-facher Vergrößerung
- In zwei Arbeitsabständen erhältlich: 350 und 400 mm
- Einfache Handhabung und hoher Tragekomfort
- Abdeckung der integrierten seitlichen Bereiche
- Sehfeld von 104 bzw. 122 mm
- Tiefenschärfe von 105 bzw. 135 mm
- Inklusive elastischem Band

Technische Details

Größe 66 □ 15

Erhältlich mit folgenden vordefinierten Pupillenabständen

- S** | Vordefinierter Pupillenabstand für den Bereich 58-62 mm
- M** | Vordefinierter Pupillenabstand für den Bereich 62-66 mm
- L** | Vordefinierter Pupillenabstand für den Bereich 66-70 mm

Vergrößerungsbereich Galilei | 2,5x

Farben



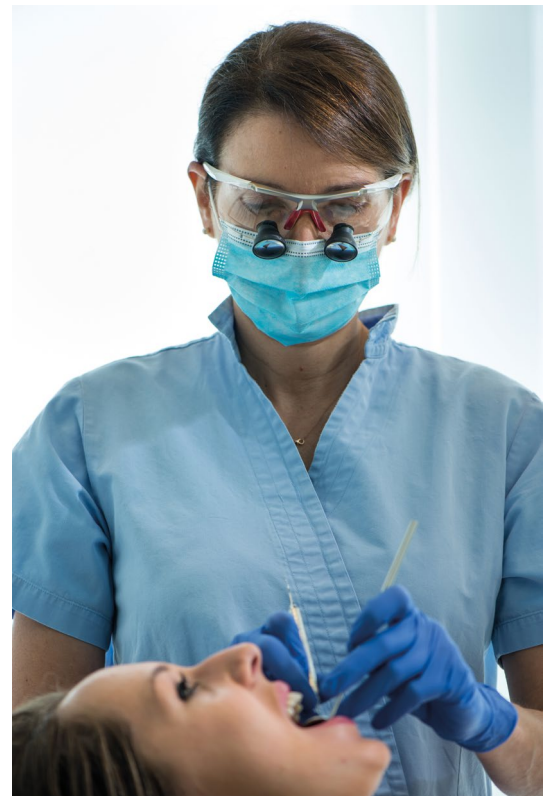
Black Green



White Pink



White Red





Leistungsstarke Lichtsysteme

Für jede Indikation das richtige Licht – von kabelgebunden bis wireless. Die UNIVET LED-Lichter sind leistungsstark, kommen in modernem Design und mit Magnet-Adaption. Sie sind mit allen UNIVET-Lupensystemen kompatibel.

► EOS wireless

Das kabellose LED-Licht, das auf Handzeichen reagiert

Das EOS wireless LED-Licht kombiniert ein leistungsstarkes Licht (bis zu 38.000 Lux) mit einem leichten Gehäuse (36 g) und einer langen Akkulaufzeit (140 Min). Es ist mit der neuesten Hand Gesture Recognition Technology ausgestattet, die es ermöglicht, das Gerät ohne Berührung mittels Handgesten (beidseitig) zu steuern, was zur Verbesserung der Hygiene beiträgt.

Das mit dem Red Dot Design Award 2020 ausgezeichnete Kopflicht lässt sich einfach per Magnetadapter an jede beliebige TTL-Lupenbrille anbringen.



reddot winner 2020



ASEPTIC CONTROL



TOUCH CONTROL

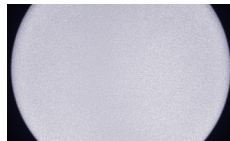


SAVE BATTERY

▶ EOS wireless

Features

- Lichtintensität: bis zu 38.000 Lux
- Farbtemperatur: 5.700 K
- Akkulaufzeit: 140 min
- Gewicht: 36 g
- Steuerung mittels Handgesten dank neuester Hand Gesture Recognition Technology
- Inklusive: 2 Batterien, Ladegerät, Universalmagnetadapter und UV 525 mm Komposit-Filter



Lichtkegel

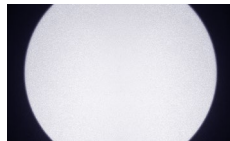


▶ EOS next

Das High-Performace-LED-Licht EOS next zeichnet sich durch modernste Lichttechnik, eine hohe Qualität der Spotleuchte sowie eine lange Akkulaufzeit aus.

Features

- Lichtintensität: bis zu 50.000 Lux
- Farbtemperatur: 5.700 K
- Akkulaufzeit: 9 h
- Gewicht: 25 g
- Kann mit der UNIVET Connect App via Smartphone ferngesteuert werden
- Inklusive: Universalmagnetadapter und UV 525 mm Komposit-Filter



Lichtkegel



▶ EOS 2.0

Das kompakte und leistungsstarke EOS 2.0 ist akkubetrieben und gewährleistet eine Arbeitszeit von 8 Stunden bei voller Lichtintensität. Das formschöne Lichtsystem besteht durch seine besonders leichte LED-Lichtquelle (11 g).

Features

- Lichtintensität: bis zu 35.000 Lux
- Farbtemperatur: 5.500 K
- Akkulaufzeit bei maximaler Helligkeit: 8 h
- Gewicht: 11 g
- Inklusive: Universalmagnetadapter und UV 525 mm Komposit-Filter



Lichtkegel





OXO 4K KAMERA

Mit der innovativen OXO 4K Kamera gelingt es Ihnen, Ihre Arbeit auf einfache Weise zu visualisieren und dokumentieren. Ob für die Patientendokumentation, bei der Kommunikation mit Kollegen oder im Rahmen von Referententätigkeiten, mit der mobilen OXO 4K Kamera teilen Sie Ihre Behandlungserfolge im High-End-Format.



reddot design award
winner 2019



Technische Möglichkeiten

Integriertes
Mikrofon



Mobile Stromversorgung via
akkubetriebener **Powerbank**

Mikro SD-Karte
mit 64 GB Speicher



Wi-Fi-Streaming
Funktion (5 GHz)



Integrierter elektronischer
Bild-Stabilisator



LED-Licht mit vier Helligkeitsstufen
für neutralweißes, schattenfreies
Licht. Kann direkt an die Powerbank
angeschlossen werden

UltraHD Kamera (3.840 x 2.160)
für gestochen scharfe Foto- und
Videoaufnahmen mit heraus-
ragender Detailgenauigkeit



Kabelloses Bluetooth-Pedal
für mobile und sterile Foto- und
Videoaufnahmen ohne die Kamera
zu berühren



Datenwiedergabe und -Verwaltung



Live-Streaming via Wi-Fi an
mobile Endgeräte oder via HDMI-
Kabel an einen Monitor/eine
Leinwand.

Wiedergabe/Verwaltung der
Foto- und Videoaufnahmen
am PC/Notebook via SD-Karte
und am Tablet und Smartphone
via App (Wi-Fi).



Die Foto- und Videoaufnahmen
werden auf einer **Mikro SD-Karte**
gespeichert und können via
Download über die **OXO App** auf
das mobile Endgerät übertragen
werden.

Kostenlose App für:



AMERICAN DENTAL SYSTEMS GMBH

Johann-Sebastian-Bach-Straße 42

D-85591 Vaterstetten

T +49 (0)8106 300 300

F +49 (0)8106 300 310

M info@ADSystems.de

W www.ADSystems.de